



MTA Regionális Kutatások Központja

# A NYUGAT-BALKÁN VÁROSHÁLÓZATA

**Rácz Szilárd**

**MTA Regionális Kutatások Központja**

**Pécs, 2011. február 25.**



# VÁROSHÁLÓZAT

- A városhálózat a társadalmi, gazdasági, politikai folyamatok alapvető térbeli következményeit hordozza, miközben egyúttal a jövőbeli törekvések kiindulópontját is jelenti.
- A városhálózat mint rendszer meglehetősen stabil jellegű, elsősorban hosszabb távon formálódik.



# A VÁROSHÁLÓZATOT BEFOLYÁSOLÓ NÉHÁNY TÉRSÉGI JELLEMZŐ

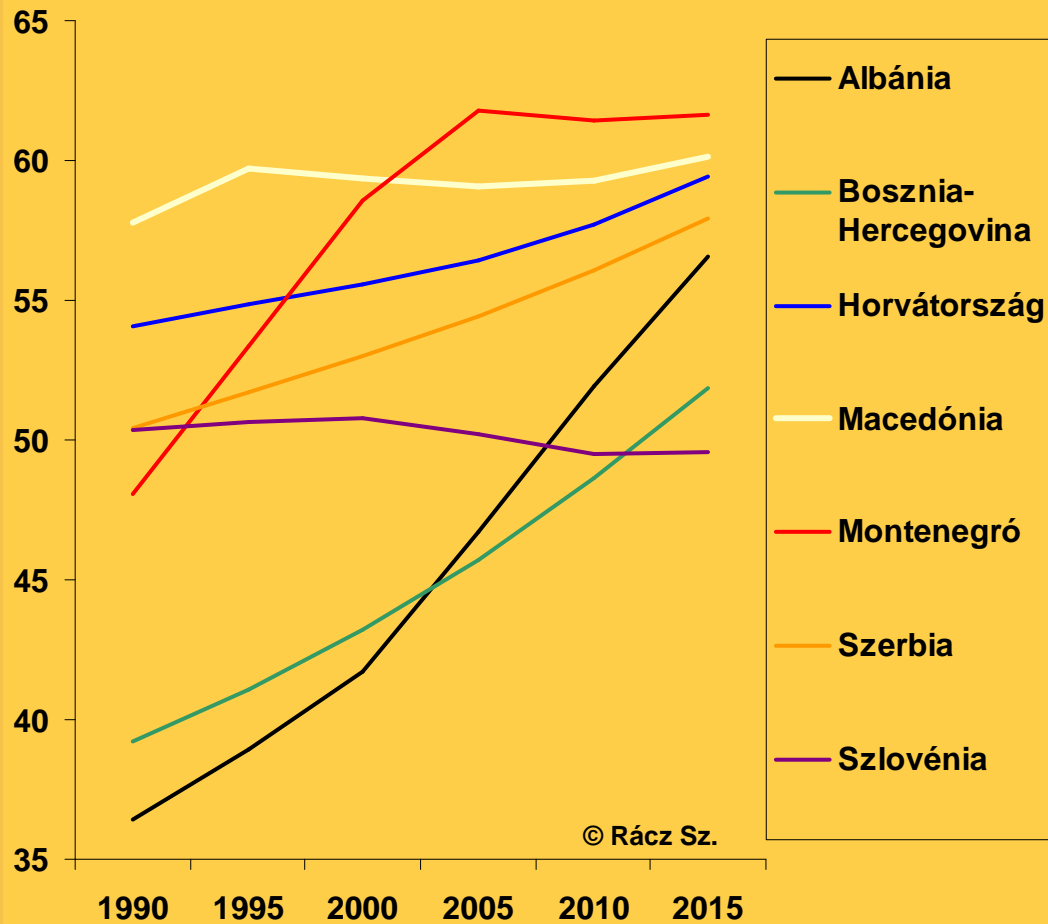
- Komplex területi adottságok
- Periféria (európai, térségi, nemzeti nézőpont)
- Politikai instabilitás (birodalomváltó tér), határok és súlypontok állandó változása
- Etnikai, kulturális mozaik



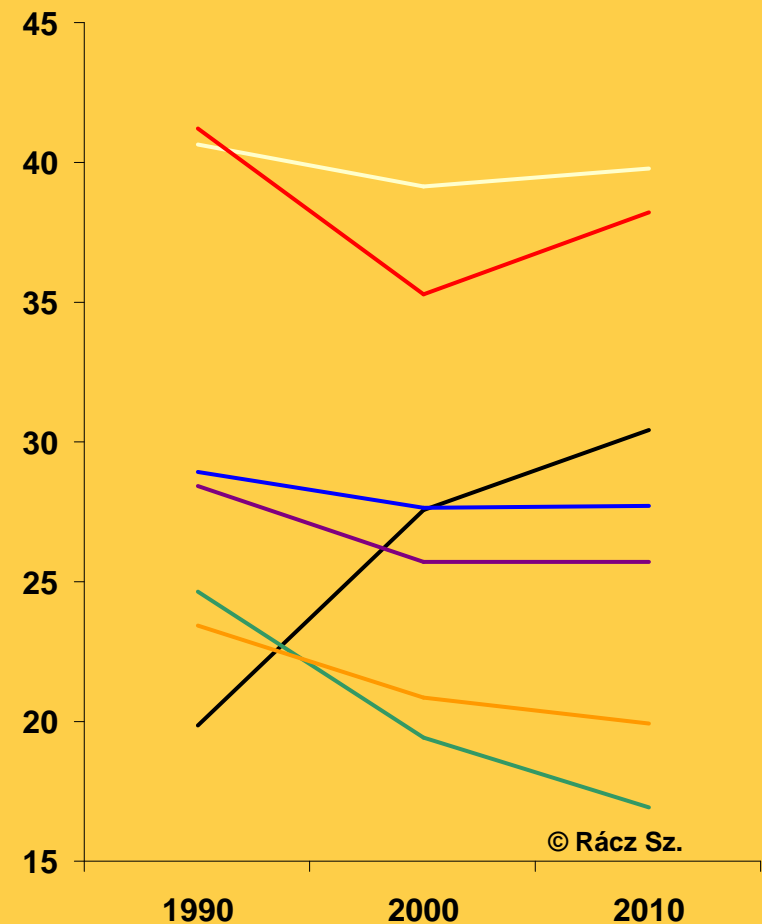
# URBANIZÁCIÓS TRENDÉK

MTA Regionális Kutatások Központja

## A városi népesség aránya, %



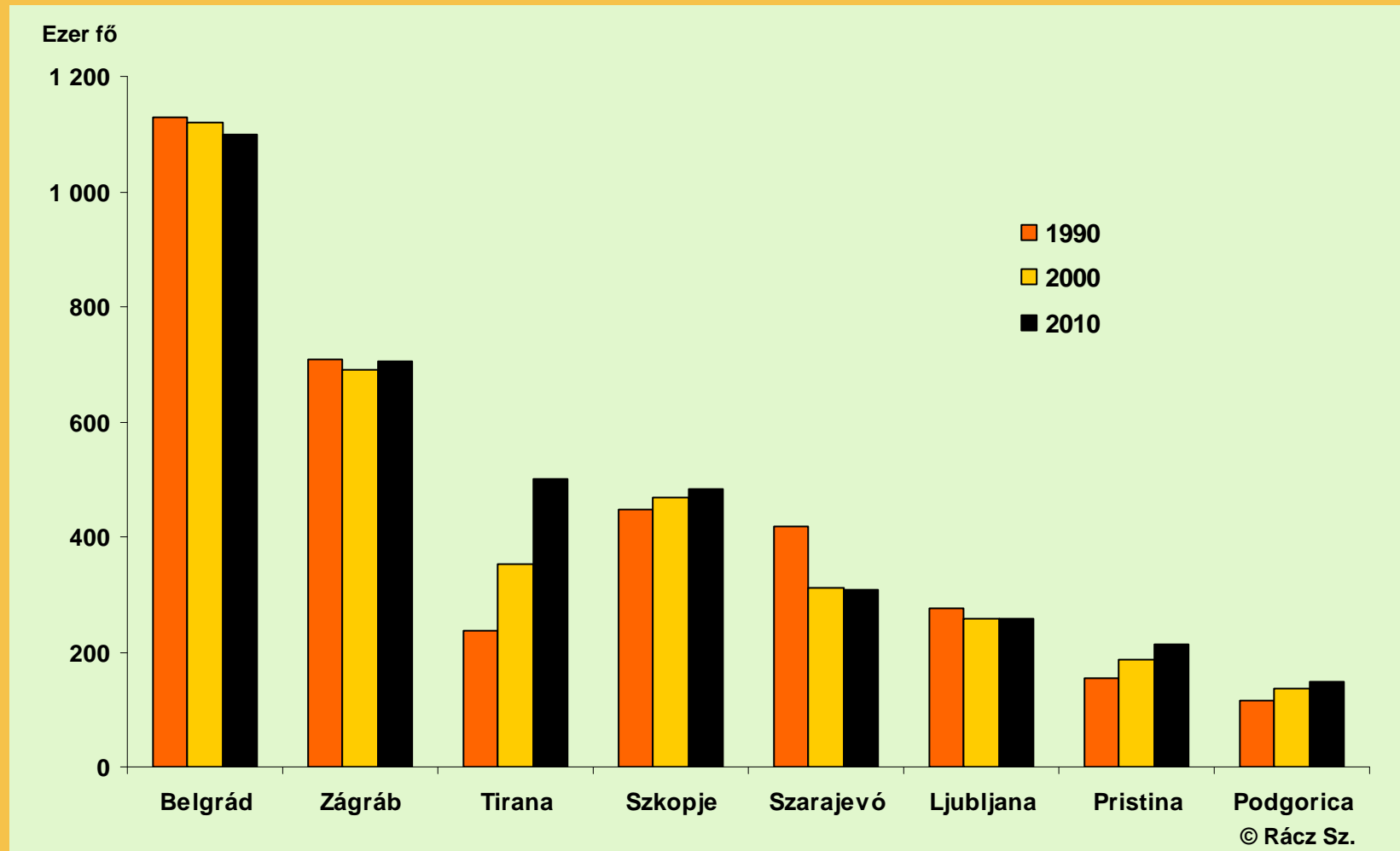
## A főváros aránya a teljes városi népességből, %





# A FŐVÁROSOK NÉPESSÉGVÁLTOZÁSA

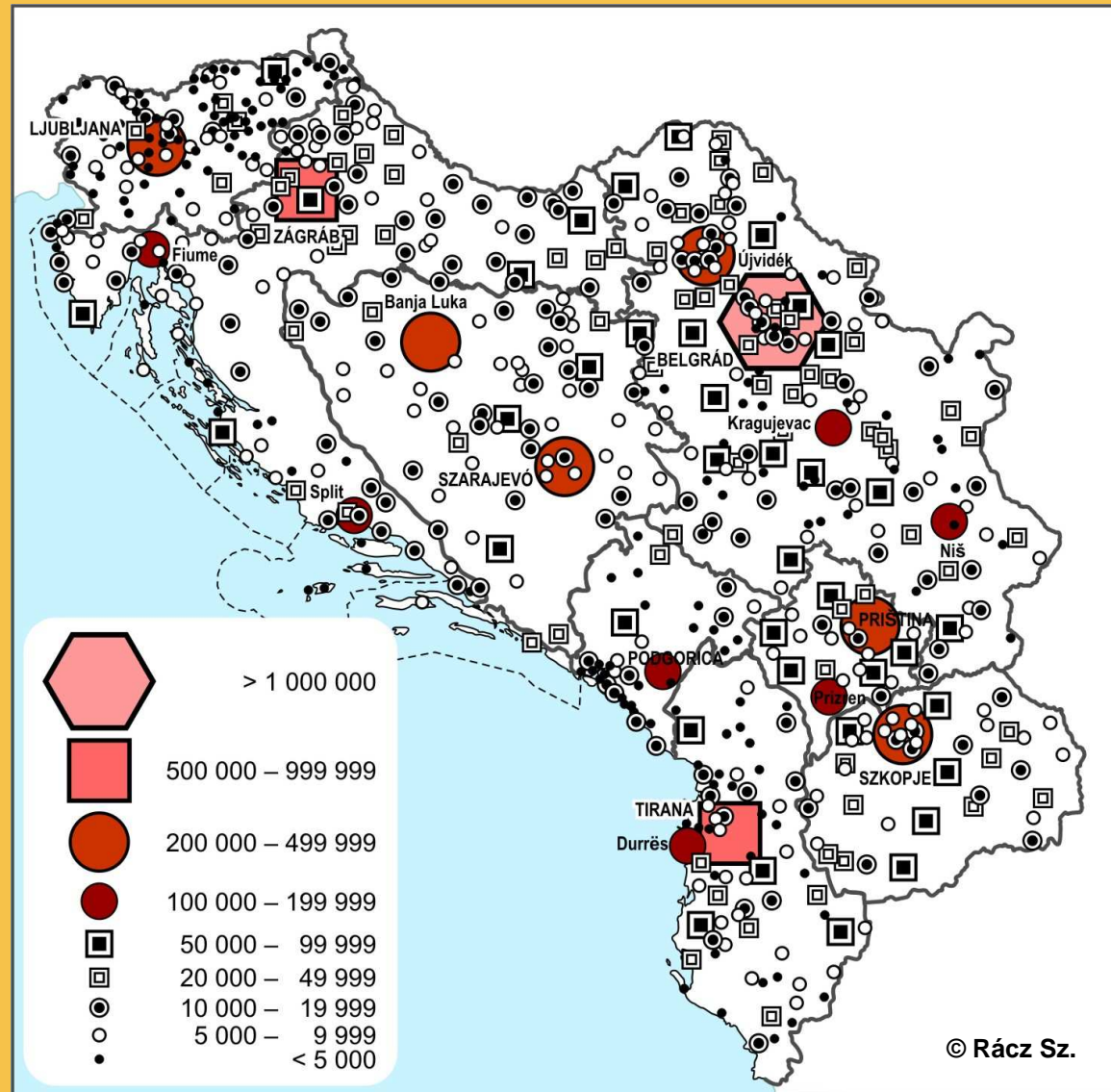
MTA Regionális Kutatások Központja





# A NYUGAT-BALKÁN VÁROSOSAI

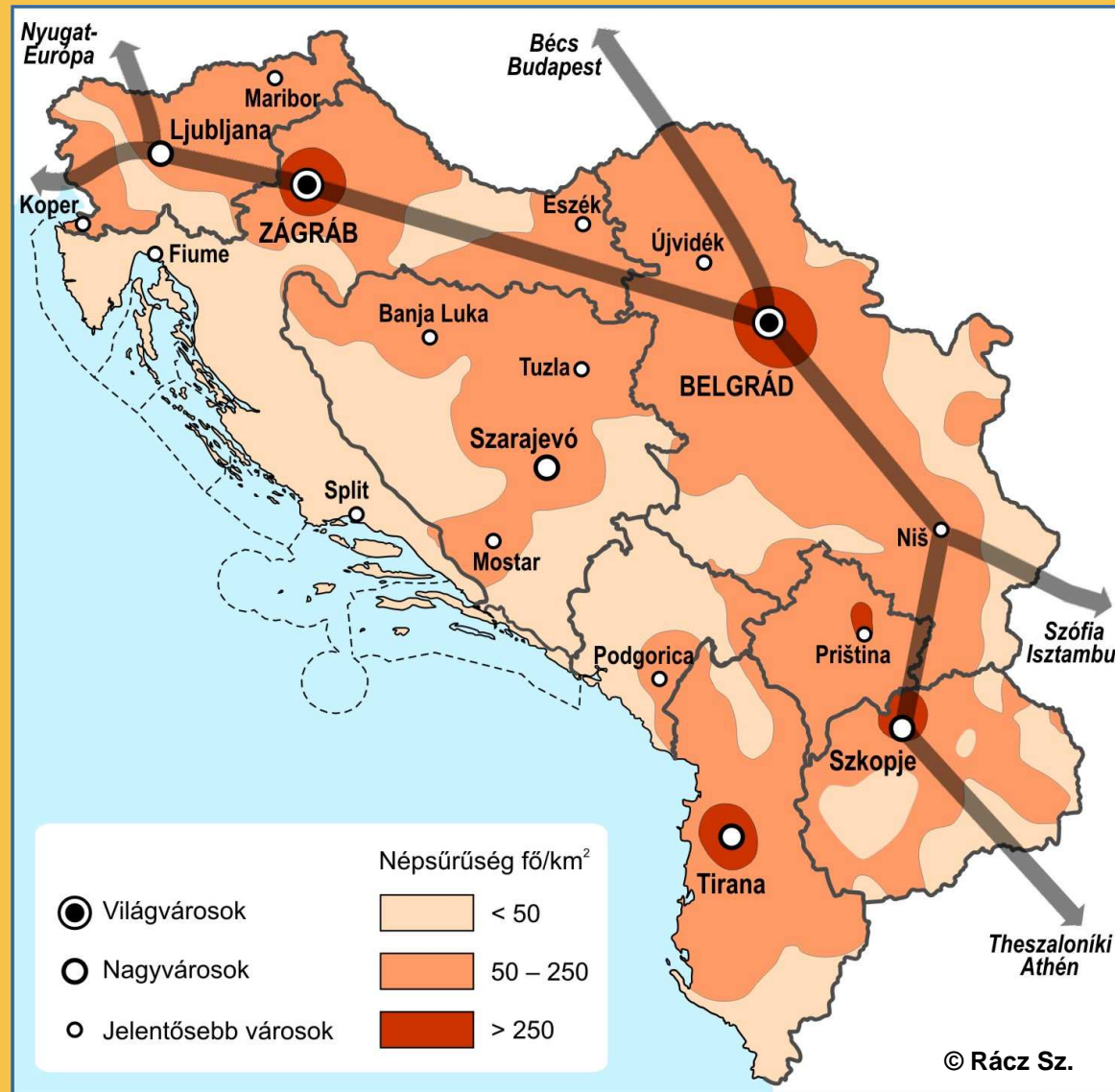
MTA Regionális Kutatások Központja





# FUNKCIONÁLIS VÁROSHÁLÓZAT

MTA Regionális Kutatások Központja





# KÖVETKEZTETÉSEK

- A városok országuk fejlődésének motorjai (nemzeti hálózatépítés)
- Nincs választási lehetőség az integráció irányában (külső, belső kapcsolatok)
- A szétforgácsolt hálózat működése – részhalmazok rendszere





Köszönöm megtisztelő  
figyelmüket!

[szracz@rkk.hu](mailto:szracz@rkk.hu)

