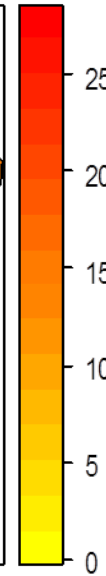
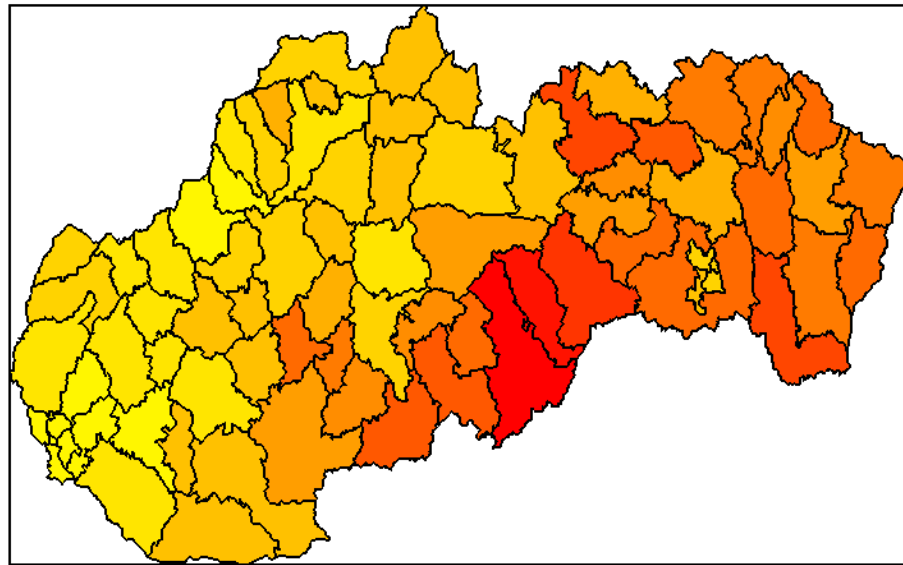


MIKROSPORENIE A ZAMESTNANOSŤ

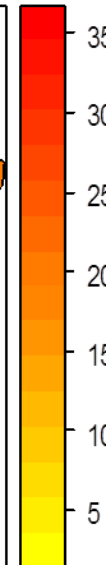
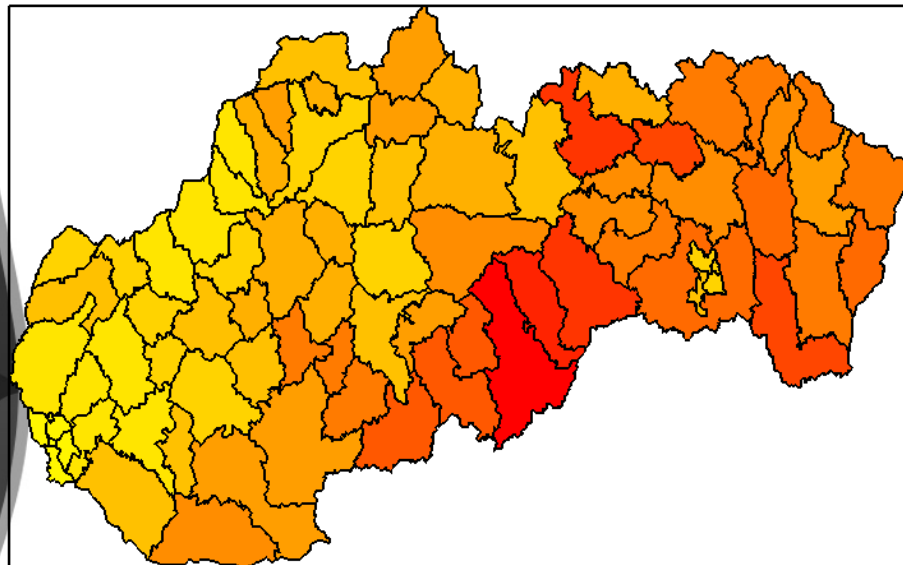
KORNÉLIA FÜRJÉSZOVÁ A TOMÁŠ ŽELINSKÝ

MÁJ 2012

Priestorová distribúcia nezamestnanosti v SR

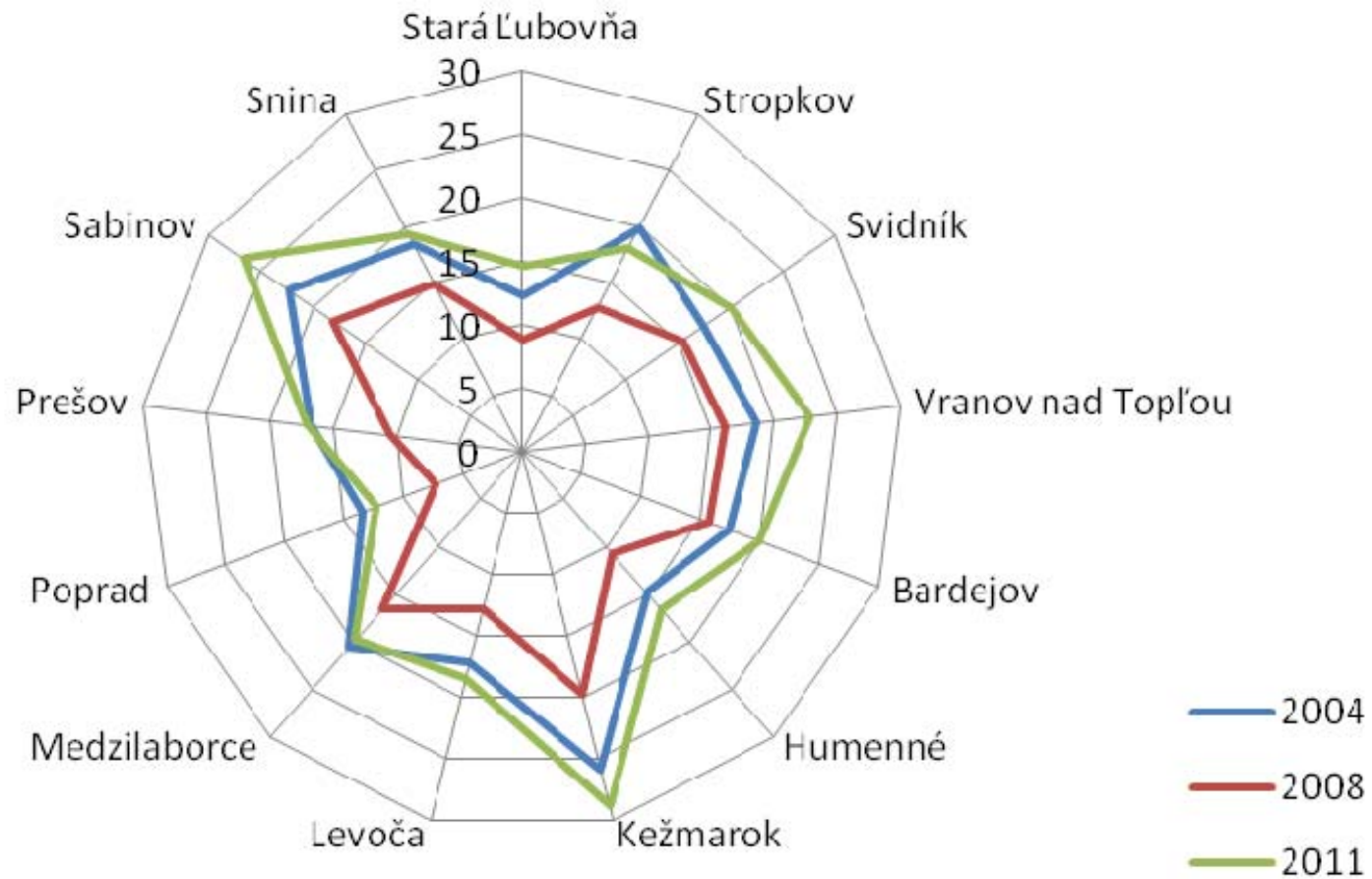


2008



2011

Pozícia východného Slovenska



Výskumná otázka a hypotézy

- **Výskumná otázka:**
 - Aký je vzťah medzi účasťou v programoch ETP a zamestnanosťou účastníkov?
- **Hypotézy:**
 - Došlo k pozitívnej zmene v ekonomickej aktivite klientov.
 - (Bývalí) klienti majú väčšiu šancu byť zamestnaní ako podobní ľudia z komunity neparticipujúci v programoch ETP.
 - Úspešní klienti majú väčšiu šancu byť zamestnaní ako neúspešní.

Hypotéza #1

- Došlo k pozitívnej zmene v ekonomickej aktivite klientov.

Mesto/obec	+	0	-
Moldava nad Bodvou	9	19	11
Ostrovany	7	28	10
Stará Ľubovňa	17	43	9
Spolu	33	90	30

Hypothesis #2

- **(Bývalí) klienti majú väčšiu šancu byť zamestnaní ako podobní ľudia z komunity neparticipujúci v programoch ETP.**

Moldava nad Bodvou (0.000)	Zamestnaní	Ostatní
Klienti (39)	5	34
Ostatní (850)	17	833

Ostrovany (0.270)	Zamestnaní	Ostatní
Klienti (45)	6	39
Ostatní (1270)	254	1016

Stará Ľubovňa (0.000)	Zamestnaní	Ostatní
Klienti (69)	27	42
Ostatní (1100)	220	880

Hypothesis #3

- Úspešní klienti majú väčšiu šancu byť zamestnaní ako neúspešní.

Moldava nad Bodvou <i>(0.694)</i>	úspešní	neúspešní
Ostatní	7	21
zamestnaní	4	7

Ostrovany <i>(0.016)</i>	úspešní	neúspešní
Ostatní	7	8
zamestnaní	25	5

Stará Ľubovňa <i>(0.042)</i>	úspešní	neúspešní
Ostatní	26	13
zamestnaní	27	3

Thank you for your attention

Kornélia Fürjészová & Tomáš Želinský

Katedra regionálnych vied a manažmentu

Ekonomická fakulta

Technická univerzita v Košiciach

tomas.zelinsky@tuke.sk

CONCLUSIONS & FURTHER RESEARCH

TOMÁŠ ŽELINSKÝ

MAY 2012

Závery

- **Prezentované výsledky sú len priebežné.**
- **Podľa výsledkov (založený na malých vzorkách): prítomné sú pozitívne aj neutrálne efekty.**
- **Je potrebné uskutočniť ďalší výskum.**

Ďalší výskum

- **Projekt: *Vplyv termínov a pripomienok na tvorbu úspor chudobných***
 - Meranie časových a časovo nekonzistentných preferencií klientov.
 - Analyzovať vplyv termínov a pripomienok na pravidelnú tvorbu úspor chudobných.
 - Analyzovať pravidelnú tvorbu úspor chudobnými vo vzťahu k ich časovým a časovo nekonzistentným preferenciám.

Ďalší výskum

- **Projekt: *Spotrebiteľské a sporiteľské správanie chudobných vo vzťahu k ich časovým preferenciám***
 - Analyzovať spotrebiteľské správanie účastníkov s ohľadom na ich časové preferencie.
 - Analyzovať pravidelnú tvorbu úspor chudobnými s ohľadom na ich časové preferencie.
 - Analyzovať vnímanie rizika s ohľadom na rozličné aspekty rizikového správania.
 - Analyzovať, či sa účastníci líšia v úrovni vnímania rizika s ohľadom na rozličné fázy spotrebiteľského správania.

Thank you for your attention

Tomáš Želinský

Katedra regionálnych vied a manažmentu

Ekonomická fakulta

Technická univerzita v Košiciach

tomas.zelinsky@tuke.sk