



MAGYAR TUDOMÁNYOS AKADÉMIA

KÖZGAZDASÁG- ÉS REGIONÁLIS TUDOMÁNYI KUTATÓKÖZPONT

REGIONÁLIS KUTATÁSOK INTÉZETE

**Koós Bálint:**

# **Területi kirekesztés és gyermekszegénység Magyarországon**

**Magyar Tudományos Akadémia  
Közgazdaság- és Regionális Tudományi Kutatóközpont**

Ostrava, 2012.

Május 3 - 4.

## Szegénység és társadalmi kirekesztés kapcsolata

A két fogalmat gyakran szinonimaként használják, pedig ezek szorosan összefüggő, ámde disztinkt fogalmak.

- **Társadalmi kirekesztés**

- folyamat, nem pedig állapot;
- többdimenziós jelenség (foglalkoztatás, lakhatás, politikai – társadalmi aktivitás... stb)

- **Szegénység:**

- állapot(az, aki a szegénységi küszöb alatt van)
- csak jövedelmi szempontot vizsgál(több küszöbérték is van, abszolút (pl. 2 USD/nap), relatív (pl. medián jövedelem 60%-a alatt)

## Társadalmi kirekesztés - összetartozás

### „az EU tagországok közös problémája”

- Társadalmi kirekesztés az EU legfőbb szociális kérdésévé vált az 1990-es években;
- **2000-ben fogalmazták meg a közös Társadalmi befogadás politikáját (Lisszabon, 2000)**
- 2006-2008 során elkészültek a Nemzeti Riportok a Szociális védelemről és a társadalmi befogadásról
- **EU 2020 – következő fejlesztési időszak kiemelt célja a Szegénység és társadalmi kirekesztés elleni küzdelem;**

#### EU 2020 célok

- Foglalkoztatás
- Kutatás-fejlesztés
- Klímaváltozás
- Oktatás-képzés
- Szegénység és társadalmi kirekesztés – CÉL 20 millió fővel csökkenteni a szegények számát az EU-ban

*„A hátrányos helyzetű emberek koncentrálódása bizonyos helyeken a közszolgáltatások terheli meg, mérsékli a gazdasági aktivitást, a beruházásokat, a társadalmi tőke eróziójához vezet, egyfajta gettó helyzet alakul ki.*

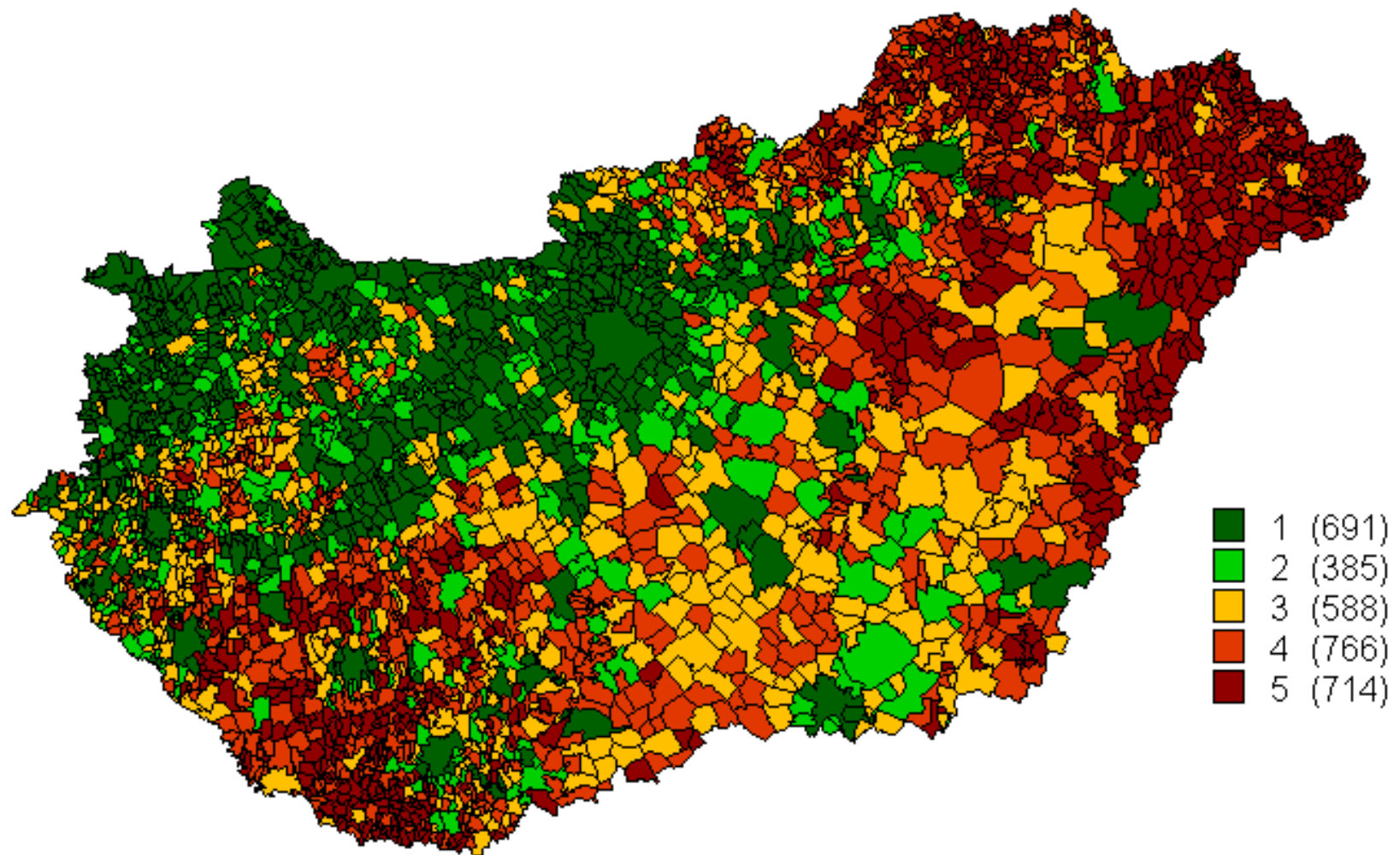
*Ugyanakkor a deprivált területeken élőköt sújtja a munkahelyek rosszabb elérhetősége, a közszolgáltatások gyakorta alacsony színvonala (hiánya), a diszkrimináció és megbélyegzés. A hátrányok koncentrálódása állandósulni látszik, ami a generációk közt is átöröklődik.*

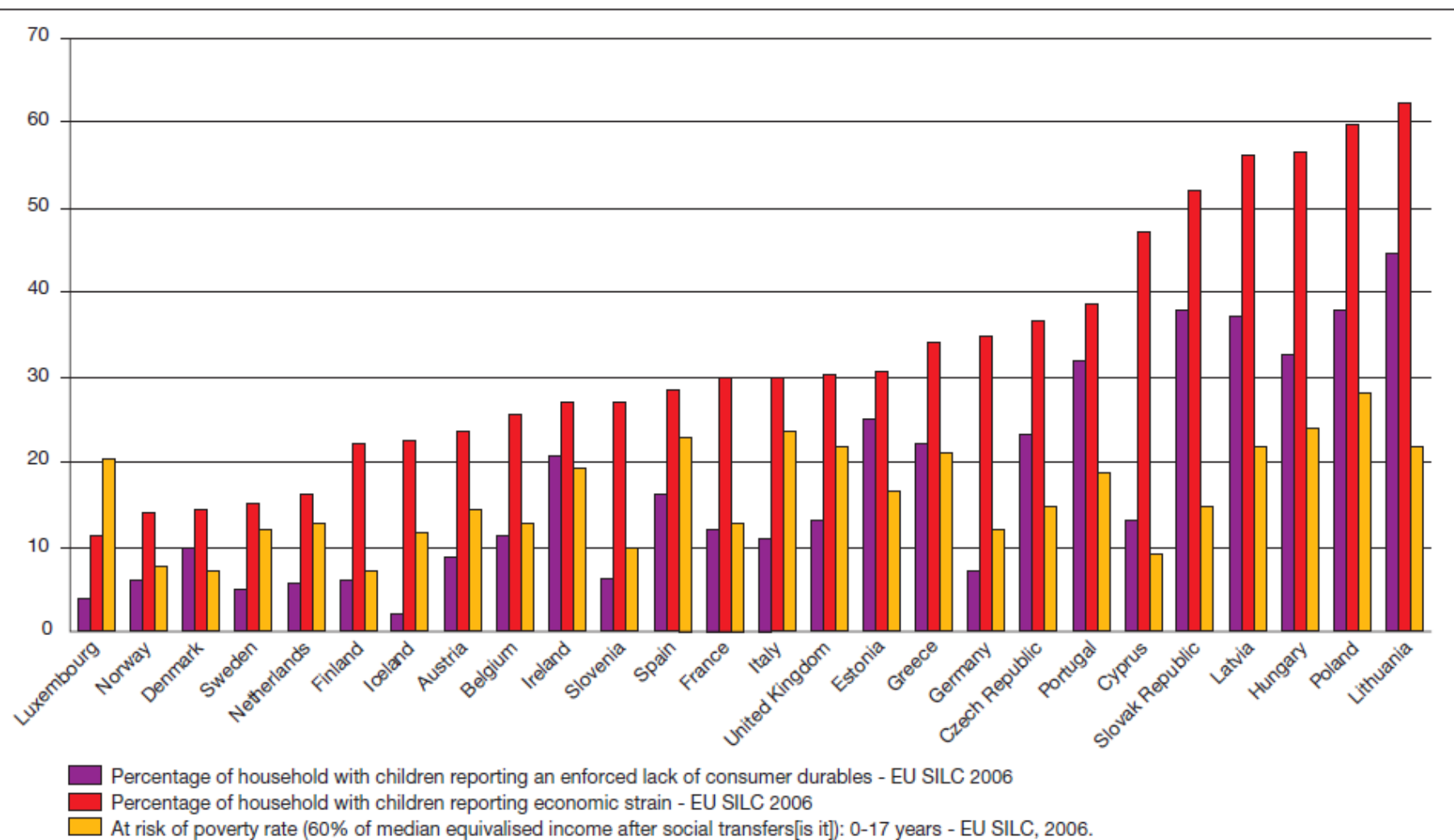
*(EC, Fifth Cohesion Report, 2010, p. 187.)*

## **Deprivált területek feltérképezése Magyarországon** (térbeli – társadalmi szegregátumok)

### Deprivált területek főbb jellemzői

- Alacsony képzettségi színvonal;
- Gazdasági inaktivitás magas szintje (és/vagy magas munkanélküliségi ráta);
- Foglalkoztatott nélküli háztartások magas száma;
- Átlag alatti jövedelem, nyugdíj;
- Fiatal korosztály magas aránya;





Source: Own analysis of SILC 2006

Bradshaw, J. Changing Childhood in a Changing Europe page. 31, Figure 1:

## **Tények:**

- Magyarországon élő gyermekek közt az EU átlagnál nagyobb arányban találunk szegényeket, A vidéken élő gyermekek körében nagyobb arányú a szegénység, mint a városokban
- A magyar gyermekek 14%-a olyan háztartásban élt 2001-ben, amelyben egyáltalán nem volt foglalkoztatott személy.

Kísérleti program indult Magyarországon a gyermek szegénység elleni küzdelem részeként ([www.gyerekesely.hu](http://www.gyerekesely.hu)”, 2005-2011) - ami épített az Egyesült Királyság „Sure start” (1998) programjának eredményeire.

A kísérleti program elemei:

- Iskola előtti előkészítés („Biztos kezdet házak”)
- Iskolából kiesők mentorálása
- Lakhatás és szociális foglalkoztatás

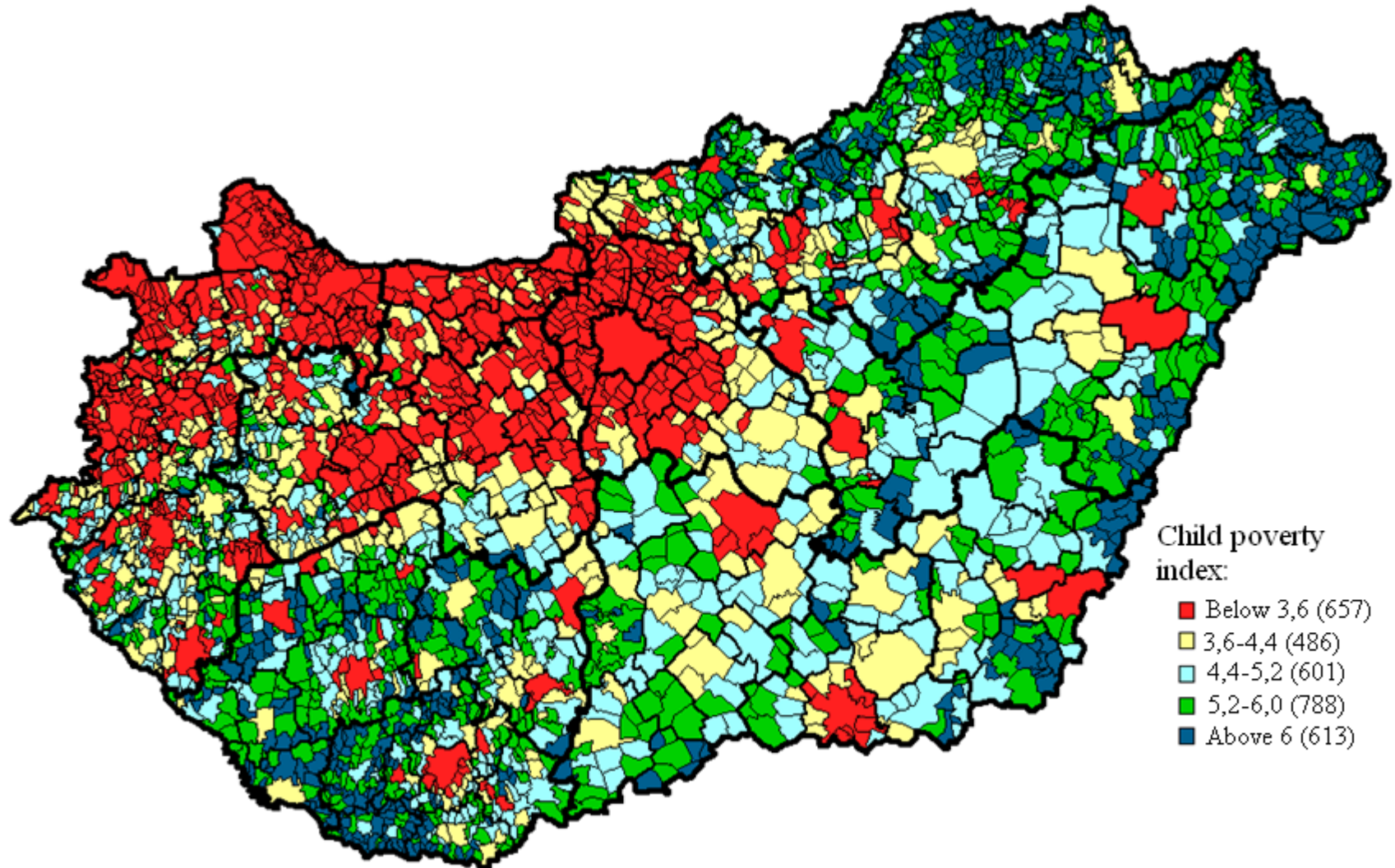


## Módszertan

- Irányított klaszterképzés

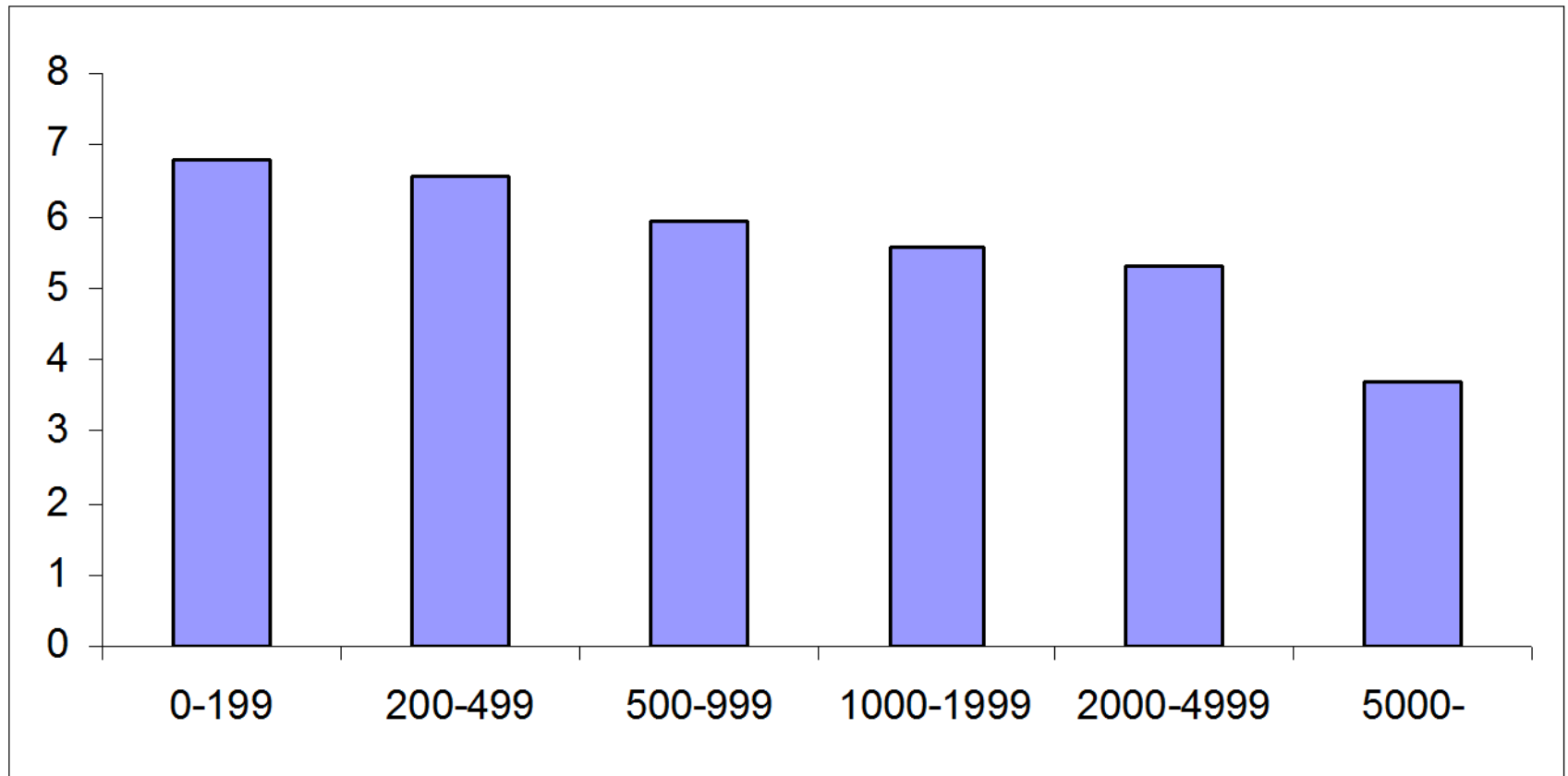
## Változók:

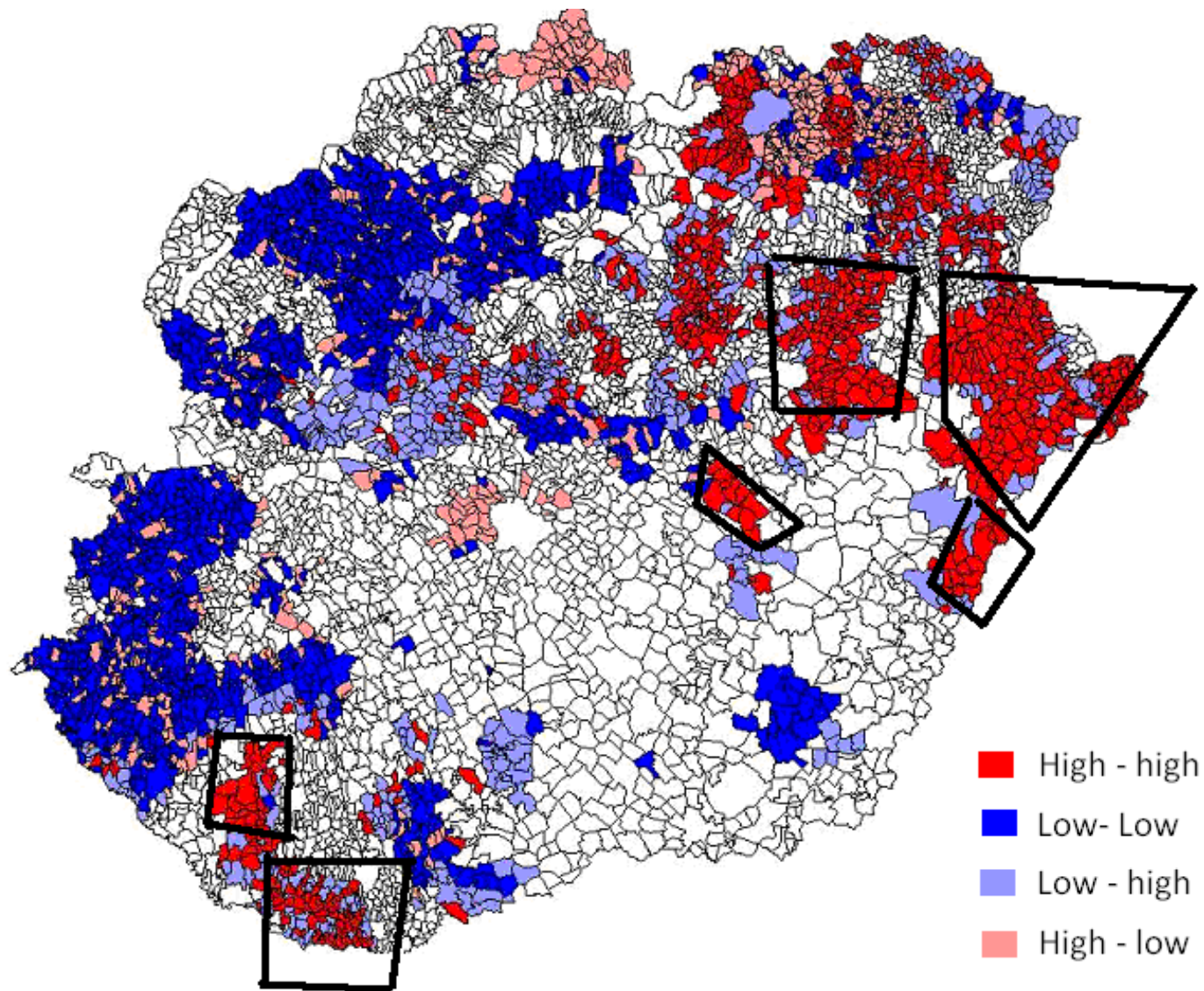
- Munkanélküliek az aktív korú népesség arányában;
- 0-14 évesek a 60-x éves korosztály arányában
- Gyermekvédelmi kedvezményben részesülők a 0-17 éves korosztály arányában
- Foglalkoztatott nélküli háztartások aránya
- Átlagos havi jövedelem és nyugdíj
- Középfokú végzettségűek aránya



Változó és Gyermekszegénység kategória	1	2	3	4	5
Állandó népesség (%)	58,5	9,7	13,0	11,5	7,2
0-14 éves gyermekek aránya(%), 2005	53,9	9,6	13,4	13,0	10,2
Működő vállalkozások aránya(%), 2004	74,5	7,8	8,8	6,2	2,8
Személygépjárművek (%), 2005	66,1	9,3	11,2	8,8	4,6
Ismert bűnelkövetők (lakhely szerint), 2005	55,9	8,7	12,5	12,6	10,3
Középfokú végzettségűek aránya(%), 2001	63,2	9,7	12,3	9,9	4,8
Roma népesség, 2001	23,4	7,0	12,4	21,9	35,3
Komfort nélküli háztartások, 2001	24,5	11,8	20,0	23,9	19,8
Munkanélküliek, 2005	23,6	9,9	19,0	25,5	22,0
Gyermekvédelmi kedvezményben részesülők , 2005	28,9	9,4	17,3	22,0	22,3

Megjegyzés: sorösszeg teszi ki a 100 százalékot.





## Módszertan

1. Területi autokorreláció (Moran I) értékei alapján képzett területi klaszterképzés
2. Változók:
  - Munkanélküliek a teljes lakosság arányában;
  - 0-14 éves korosztály a teljes népesség arányában

Köszönöm a figyelmet!

[koosb@rkk.hu](mailto:koosb@rkk.hu)