



MAGYAR TUDOMÁNYOS AKADÉMIA

KÖZGAZDASÁG- ÉS REGIONÁLIS TUDOMÁNYI KUTATÓKÖZPONT

REGIONÁLIS KUTATÁSOK INTÉZETE

Bálint Koós:

Územné vylúčenie a detská chudoba v Maďarsku

Maďarská akadémia vied
Výskumný ústav ekonomiky a regionálnych vied

Ostrava
3 – 4. máj 2012

Vzťah chudoby a spoločenského vylúčenia

Dva pojmy sa často používajú ako synonymá, hoci sú to pojmy síce úzko spojené ale distinktívne.

- **Spoločenské vylúčenie**

- proces, nie stav;
- jav s viacerými dimenziami (zamestnanie, bývanie, politicko – spoločenská aktivita... atď.)

- **Chudoba:**

- stav (ten, kto je pod prahom chudoby)
- skúma iba hľadisko príjmu (je viac prahových hodnôt, absolútna (napr. 2 USD/deň), relatívna (napr. medián príjmu je pod 60%))

Spoločenské vylúčenie - spolupatričnosť

„spoločný problém členských štátov EÚ“

- Spoločenské vylúčenie sa stalo v rokoch 1990 najdôležitejšou sociálnou otázkou EÚ;
- **V roku 2000 bola definovaná spoločná Politika spoločenského prijatia (Lisabon, 2000)**
- V rokoch 2006-2008 sa vytvorili Národné reportáže o sociálnej ochrane a spoločenskom prijatí
- **EÚ 2020 – vytýčeným cieľom ďalšieho rozvojového obdobia je Boj proti chudobe a spoločenskému vylúčeniu;**

Ciele EÚ 2020

- Zamestnanosť
- Výskum a vývoj
- Zmeny klímy
- Vzdelávanie a vzdelávacie kurzy
- Chudoba a spoločenské vylúčenie – CIEĽ: znížiť počet chudobných v EÚ o 20 miliónov osôb

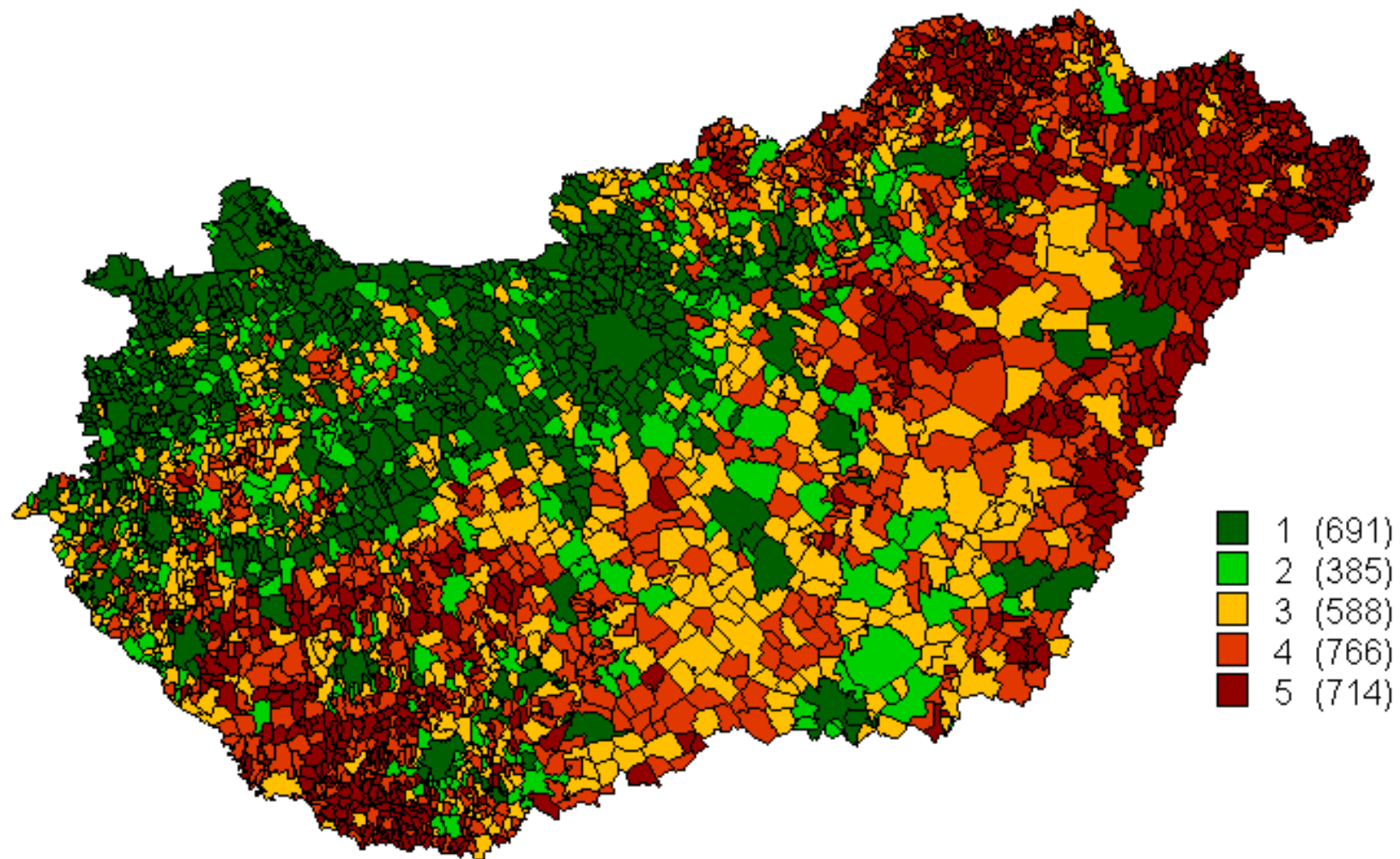
„Koncentrovanie osôb zo znevýhodneného prostredia na istých miestach zaťažuje verejné služby, brzdí hospodársku aktivitu, investície, vedie k erózii spoločenského kapitálu, vytvorí sa istá situácia geta.

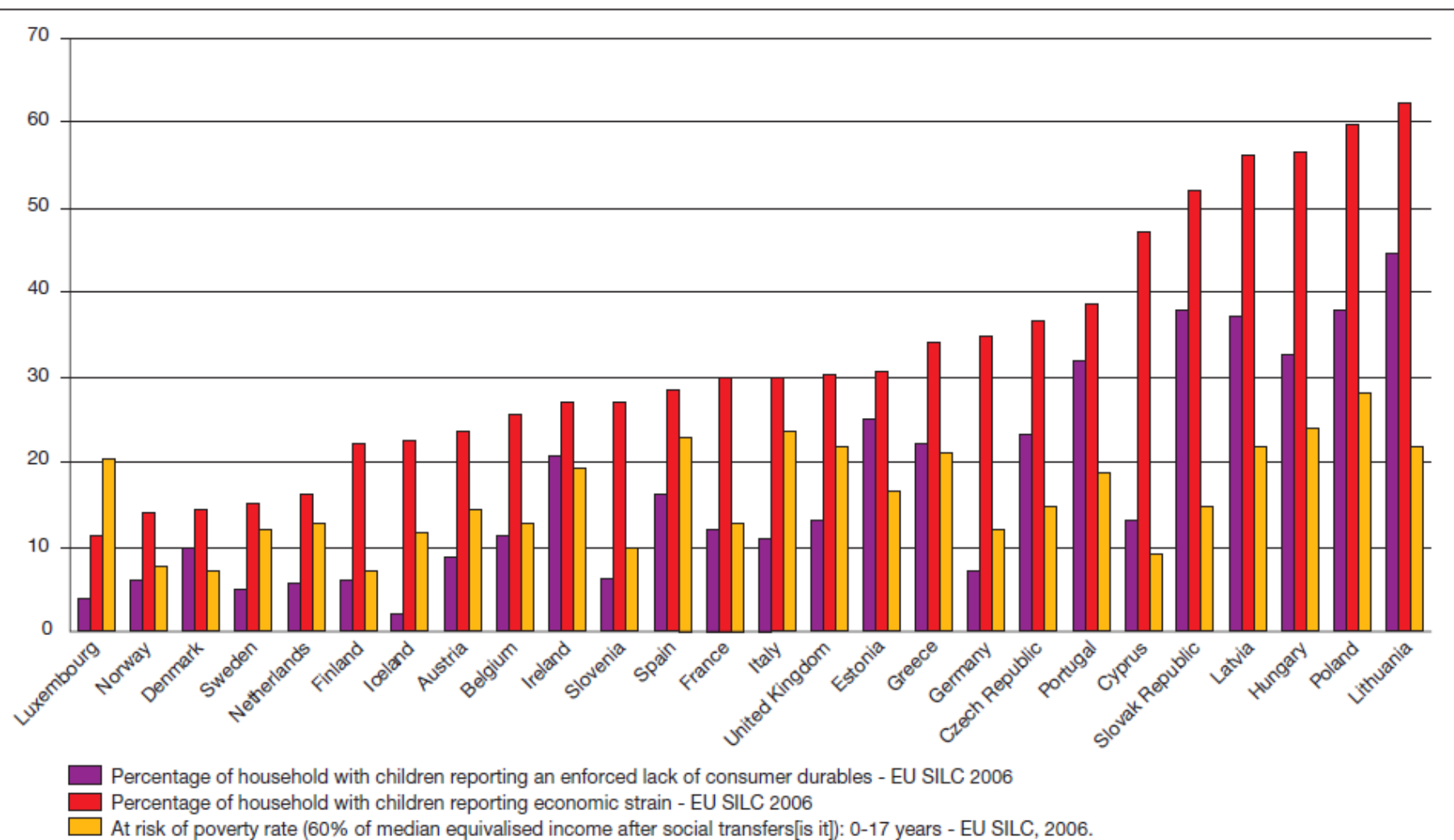
Súčasne obyvateľov žijúcich na deprivovaných územiach postihuje horšia dostupnosť pracovísk, často nízka úroveň (absencia) verejných služieb, diskriminácia a odsúdenie. Koncentrovanie nevýhod sa ustáli a dedí sa z generácie na generáciu.”
(EC, Fifth Cohesion Report, 2010, p. 187.)

Zmapovanie deprivovaných oblastí v Maďarsku (priestorovo – spoločenské segregáty)

Najdôležitejšie znaky deprivovaných oblastí

- Nízka vzdelanostná úroveň;
- Vysoká úroveň hospodárskej inaktivity (a/alebo vysoká miera nezamestnanosti);
- Vysoký počet domácností bez zamestnanej osoby;
- Podpriemerný príjem, dôchodok;
- Vysoký pomer mladej vekovej skupiny;





Source: Own analysis of SILC 2006

Bradshaw, J. Changing Childhood in a Changing Europe page. 31, Figure 1:

Fakty:

- V Maďarsku medzi deťmi nachádzame v pomere viac chudobných ako je priemer v EÚ, väčší je pomer chudoby v okruhu detí žijúcich na vidieku ako v mestách
- 14% maďarských detí žilo v roku 2001 v takej domácnosti, v ktorej vôbec nebola ani jedna zamestnaná osoba.

Ako súčasť boja proti detskej chudobe sa v Maďarsku začal pilotný program (www.gyerekesely.hu”, 2005-2011) - ktorý bol postavený na výsledkoch programu „Sure start” (1998) vo Veľkej Británii.

Prvky pilotného programu:

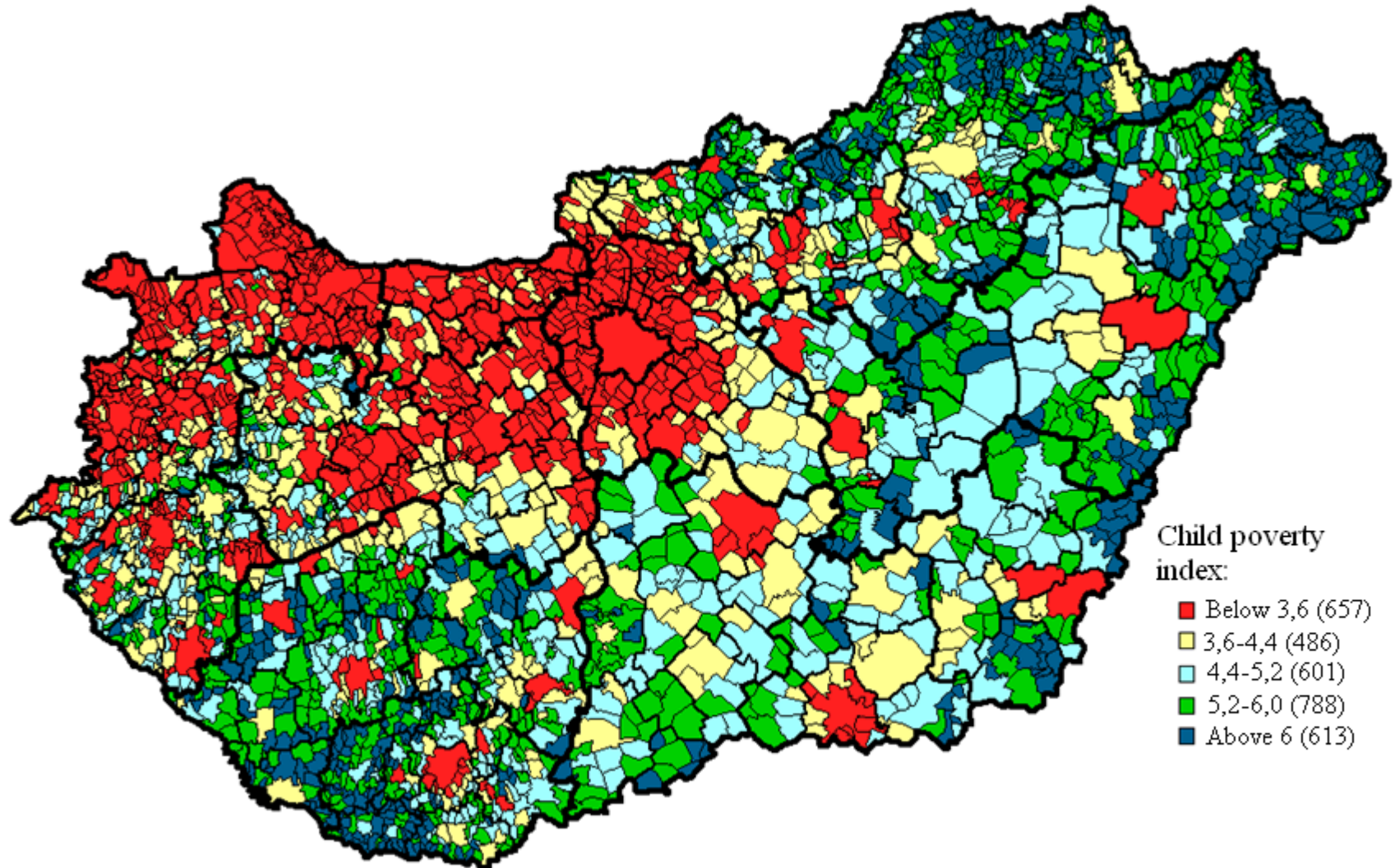
- Predškolská príprava („Domy istého začiatku”)
- Mentorovanie tých, ktorí vypadli zo škôl
- Bývanie a sociálne zamestnávanie

Metodika

- Riadená tvorba klastrov

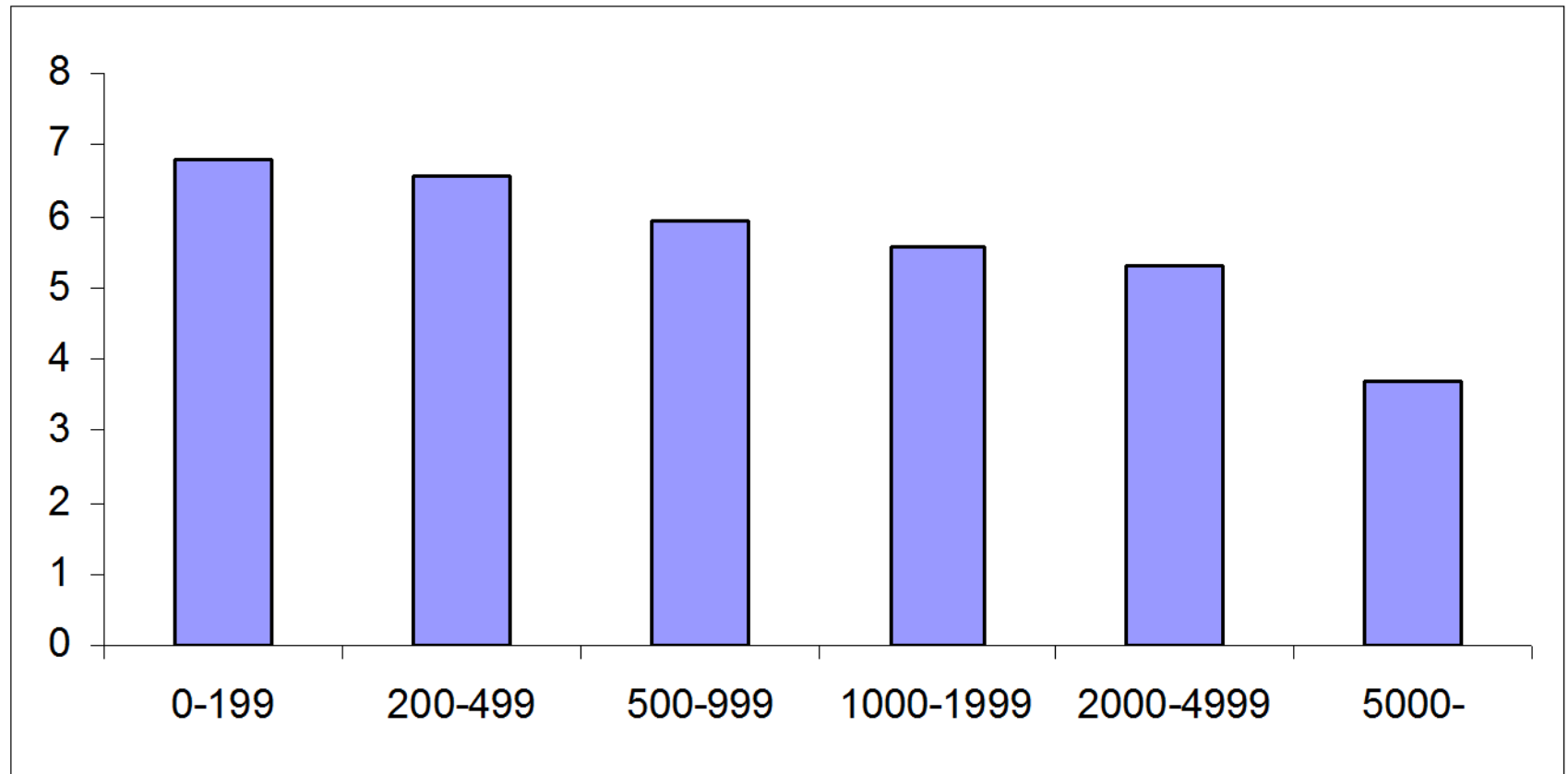
Premenlivé faktory:

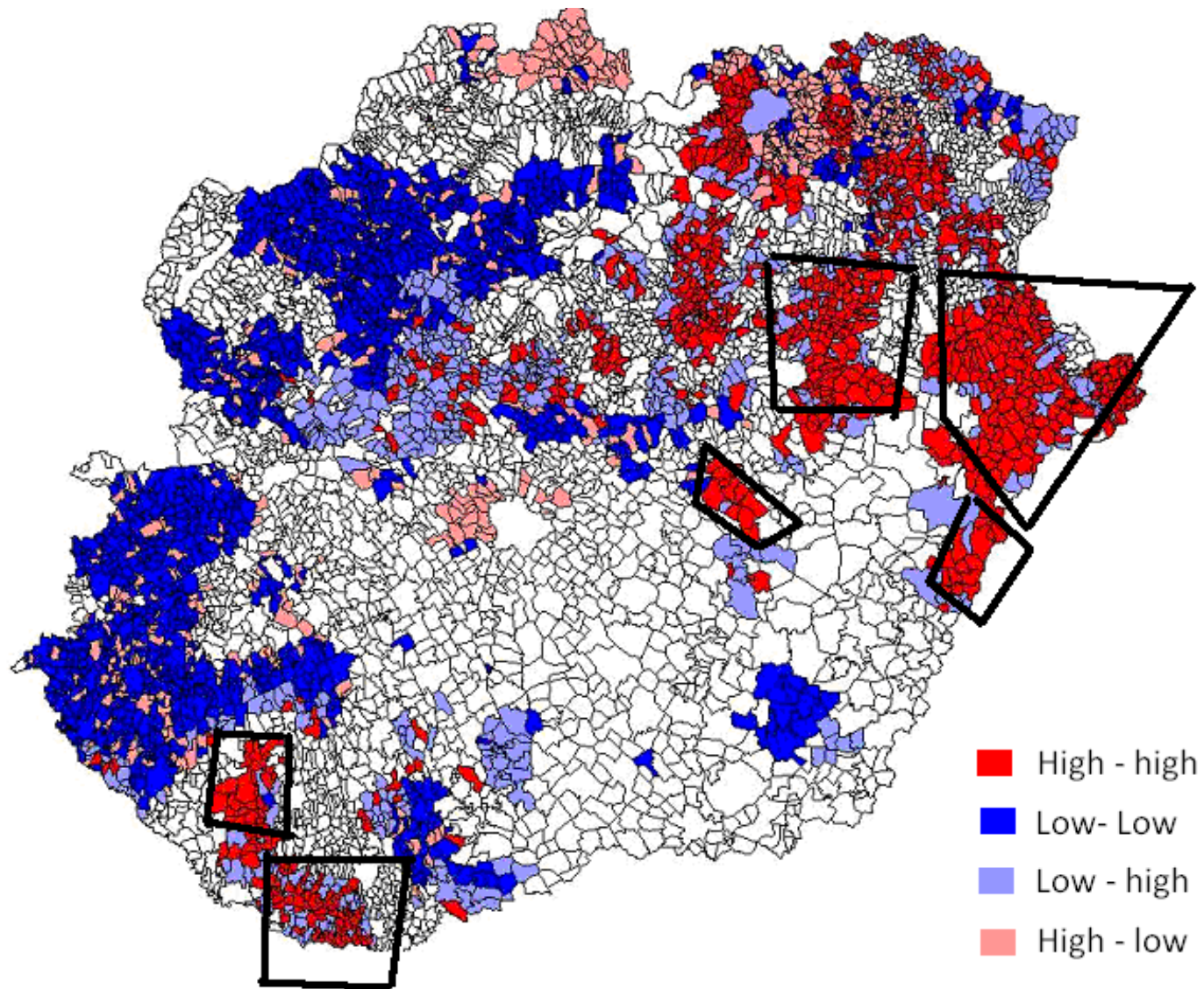
- Nezamestnaní v pomere obyvateľstva aktívneho veku;
- 0-14 roční v pomere vekovej skupiny 60-x
- Príjemcovia úľav pri vzdelávaní detí v pomere vekovej skupiny 0-17
- Pomer domácností bez zamestnanej osoby
- Priemerný mesačný príjem a dôchodok
- Pomer osôb so stredoškolským vzdelaním



Kategória premenlivých faktorov a detskej chudoby	1	2	3	4	5
Stála populácia (%)	58,5	9,7	13,0	11,5	7,2
Pomer detí veku 0-14 rokov (%), 2005	53,9	9,6	13,4	13,0	10,2
Pomer fungujúcich podnikaní (%), 2004	74,5	7,8	8,8	6,2	2,8
Osobné motorové vozidlá (%), 2005	66,1	9,3	11,2	8,8	4,6
Známi páchatelia trestných činov (podľa bydliska), 2005	55,9	8,7	12,5	12,6	10,3
Pomer stredoškolsky vzdelaných (%), 2001	63,2	9,7	12,3	9,9	4,8
Rómska populácia, 2001	23,4	7,0	12,4	21,9	35,3
Domácnosti bez komfortu, 2001	24,5	11,8	20,0	23,9	19,8
Nezamestnaní, 2005	23,6	9,9	19,0	25,5	22,0
Príjemcovia úľav pri vzdelávaní detí, 2005	28,9	9,4	17,3	22,0	22,3

Poznámka: súčet v riadku dáva 100 percent.





Metodika

1. Tvorba miestnych klastrov podľa hodnôt územnej autokorelácie (Moran I)
2. Premennivé faktory:
 - Nezamestnaní v pomere celkového obyvateľstva;
 - Veková skupina 0-14 rokov v pomere celkovej populácie

Ďakujem za pozornosť!

koosb@rkk.hu